

2022年6月27日

報道関係者各位

《事業主・売主》株式会社クレ・コーポレーション

《販売提携（代理）》株式会社グランディア

※1
《全153邸》博多区最大級マンションプロジェクト
アクタス博多グランミライ

ACTUS HAKATA GRAND MIRAI

おかげさまで第1期・第2期・最終期分譲
即日完売御礼

「アクタス博多グランミライ」にご関心を賜り、誠にありがとうございます。2022年6月18日～23日に、最終期登録申込を受付。福岡では近年例を見ないほどの反響をいただき、販売した19戸は即日完売し、おかげさまで、全153邸全ての住戸がご成約に至りました。お問い合わせいただいたお客様、並びに関係者の皆様、ありがとうございました。クレ・コーポレーションの次期プロジェクトにご期待ください。

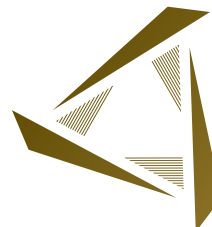
最終期
販売結果

- 最終期販売戸数: 19戸
- 販売価格: 1,990万円～5,280万円
- 登録申し込み件数: 約81件
- 申込最高倍率: 17倍 ■平均倍率: 4.26倍

本物件は、注目を集める「三井ショッピングパーク ららぽーと福岡」、「博多コネクティッドが進む博多駅エリア」、「ホテル・商業施設の整備が進む福岡空港」など、3つの再開発で大きく生まれ変わる博多エリアに誕生します。さらに、博多区最大級となる全153邸のスケールを活かし、多彩なプランバリエーション、公園造設、充実した共用スペースなど、都市の新しい居住スタイルを提案する「ミライ街区創造マンション」です。



外観完成予想図



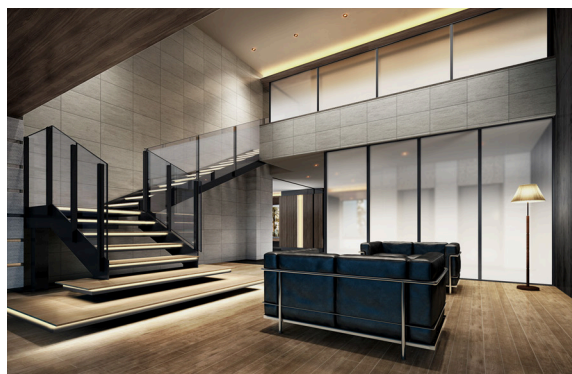
ACTUS HAKATA
GRAND MIRAI

※1 2011年「JR博多シティ」開業以来、博多区内で新規発売された民間の一般分譲マンションのなかで最大規模の戸数。(株式会社九州産業研究所調べ 2021年3月時点)※掲載のCGパースは図面を基に描き起こしたもので実際とは異なる場合があります。また、掲載は、成長した状態の予想図であり、描かれた状態に成長するまで一定期間必要となります。※所要時間は日中平常時の標準的な時間を表しています。※表示の距離・分数は現地からの地図上の概算距離を示したものです。※徒歩分数は1分を80mとして算出し、端数は切り上げております。車・自転車での所要時間は実測となります。道路状況、交通状況により異なります。

▶ 壮大なスケールで新しい都市の風景を描く153家族のレジデンス。



圧倒的な存在感を放つキャノピーと車寄せを配し、格調高く邸宅の顔を演出するアプローチ。



2層吹き抜けの空間に静謐の時間が満ちるグランドラウンジ。



四季を通じて、エントランスに癒しをもたらすビューガーデン



多彩に活用できるキッチン付きのコミュニティスペース。

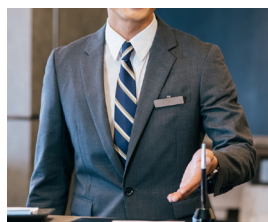
▶ 多くのお客様にご好評いただいた設備・サービス



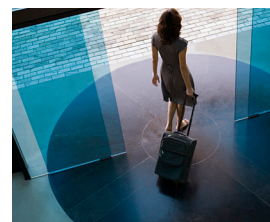
コミュニティを育む
造設公園隣接



敷地内駐車場
134台確保



サービスカウンター



ハンズフリーキー採用



ガス温水式床暖房



キッチン
ディスポーザー



住戸・共用部
Wi-Fiサービス
雑誌読み放題サービス付き



玄関扉前
ゴミ回収サービス

※掲載のCGパースは図面を基に描き起こしたもので実際とは異なる場合があります。また、掲載は、成長した状態の予想図であり、描かれた状態に成長するまで一定期間必要となります。行政官庁の指導、施工上の都合および改良のため設計・仕様・外構工事等に変更が生じる場合があります。

【共通物件概要】

- 名称 / アクタス博多グランミライ
- 所在地 / 福岡県福岡市博多区竹下4丁目99番の一部、那珂1丁目700番他(地番)
- 交通 / JR鹿児島本線「竹下」駅徒歩4分
- 用途地域 / 第1種住居地域
- 地目 / 宅地
- 敷地面積 / 5,391.16㎡
- 建築面積 / 1,656.46㎡
- 建築延床面積 / 12,782.02㎡
- 遮蔽率 / 30.5%
- 容積率 / 198.8%
- 構造・規模 / 鉄筋コンクリート造地上14階建て、地下1階建て
- 総戸数 / 153戸
- 駐車場 / 134台(敷地内平置104台、縦列4台、機械式26台)、使用料(月額):5,000円~25,000円
- 駐輪場 / 206台(平置き式13台、スライドラック式193台)、使用料(月額):100円
- バイク置場 / 15台(敷地内平置、原付用)、使用料(月額):大型1,000円、原付500円
- 建物竣工予定 / 2023年5月下旬
- 入居予定 / 2023年6月中旬 ※2021年10月1日契約以降のご契約につきましては、お引渡し日が2023年10月1日(予定)となります。
- 設計 / 株式会社JIN建築設計 一級建築士事務所
- 施工会社 / 株式会社旭工務店
- 分譲後の権利形態 / 敷地:総専有面積に対する各戸専有面積の割合に基づく共有持分、
建物(専有部):区分所有権、建物(共用部):専有面積割合での所有権の共有
- 管理形態 / 区分所有者全員で管理組合を設立し、管理組合より管理会社へ委託(予定)
- 建築確認番号 / 第ERI-22007310号(2022年3月23日付)
- 売主 / 株式会社クレ・コーポレーション 福岡県知事(7)第12705号(公社)福岡県宅地建物取引業協会会員
(一社)九州住宅産業協会会員 (一社)九州不動産公正取引協議会
福岡県福岡市中央区天神四丁目6番7号 JRE天神クリスタルビル4階
- 販売提携(代理) / 株式会社グランディア 福岡県知事(3)第16546号(公社)福岡県宅地建物取引業協会会員
(一社)九州住宅産業協会会員 福岡県福岡市中央区大名1-8-7 スターブライスビル3階
- 管理会社 / 株式会社アクタス
- 公式HP / <https://www.kure.ne.jp/actus-hakata-grandmirai/>

アクタス博多グランミライ マンションギャラリー

0120-33-5799

■営業時間/10:00~19:00 ■定休日/水曜日(祝日除く)

博多グランミライ

検索

www.kure.ne.jp/actus-hakata-grandmirai/



《事業主・売主》  株式会社 **クレ・コーポレーション**

《販売提携(代理)》

 株式会社 **グランディア**

 SoftBank **HAWKS**

クレ・コーポレーショングループは
ソフトバンクホークスの
オフィシャルスポンサーです